

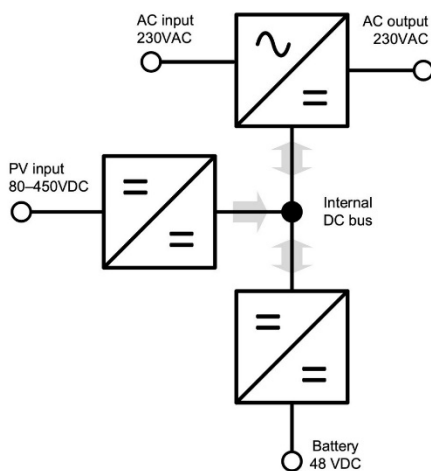
Multi RS Solar 48/6000

Med en solcellsinsmatning på 450 V/4000 W

www.victronenergy.com



Multi RS Solar 48/6000
1 spårare



Multi RS 48 V 6000 VA

Hybrid Växelriktare/Laddare

Multi RS Smart Solar 48/6000 är en växelriktare/laddare på 48 V 6 kVA med en solcellsinsmatning på 450 VDC 4 kWp.

Kombination av en växelriktare, AC-laddare och solcells-MPPT

Växelriktaren producerar en perfekt sinusvåg och kan försörja anordningar med högt strömbehov. Den är även dubbelriktad och laddar batteriet när överflödigt solcellsenergi eller AC-försörjning finns tillgänglig eller omvandlar från batteriet vid behov.

Brett MPPT-spänningsområde

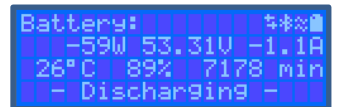
80 – 450 VDC, med en solcellsspänning vid start på 120 VDC.

Lättviktig, effektiv och tyst

Tack vare högfrekvensteknik och en ny design väger den här kraftfulla växelriktaren endast 11 kg. Den är dessutom oerhört effektiv, drar lite ström i standby-läge och är väldigt tyst i drift.

Skärm, Bluetooth och appen VictronConnect

Skärmen visar parametrar för batteri, växelriktare och solceller. Samma parametrar kan nås med en smarttelefon eller annan Bluetooth-aktiverad enhet, genom att använda appen VictronConnect.



Ökingsbar solcellskapacitet, både AC- och DC-kopplad

Den integrerade solcellskapaciteten på 4 kWp kan utökas genom att lägga till solcellsladdare till systemet, exempelvis vårt program av Smart Solar-laddare, inklusive modellerna Smart Solar RS. När batterierna är kopplade i ett VE.Can-nätverk sker all batteriladdning på ett synkroniserat och koordinerat sätt.

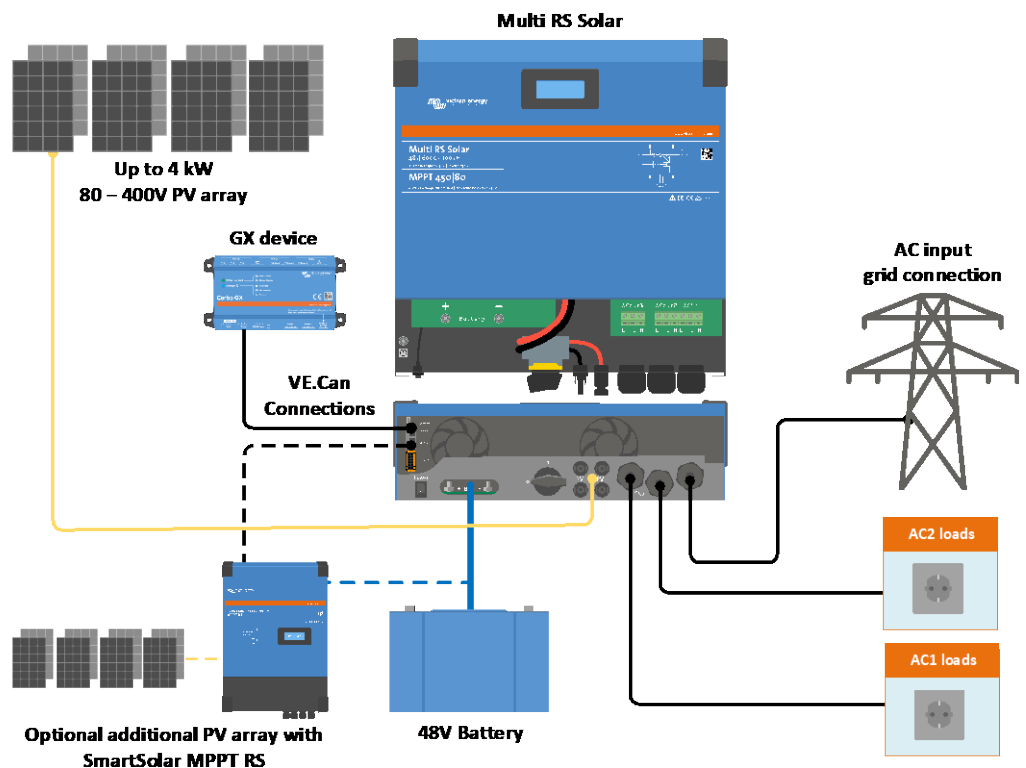
Alternativt kan solcellskapaciteten utökas genom att installera solcellsväxelriktare, från vilka utgångsströmmen automatiskt kommer att styras av den integrerade effektkontrollen för frekvensväxling *Frequency Shift Power Control*.

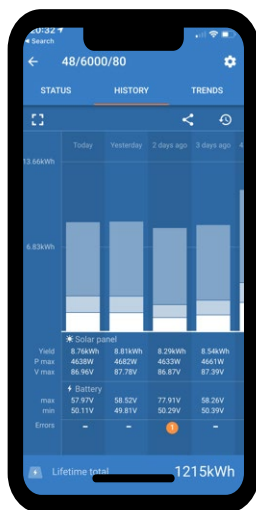
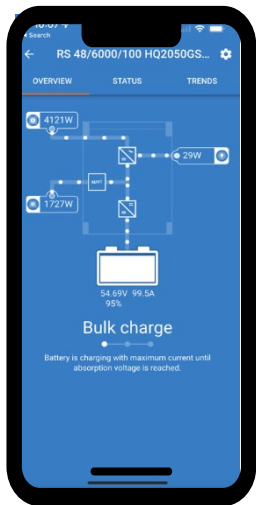
Kommunikationsportar

VE.Can-anslutning till en GX-enhet för systemövervakning, dataloggning och fjärrstyrd uppdatering av fast programvara. VE.Can-anslutning till en GlobalLink 520 för fjärrstyrd dataövervakning.

Ingångs-/utgångsanslutningar

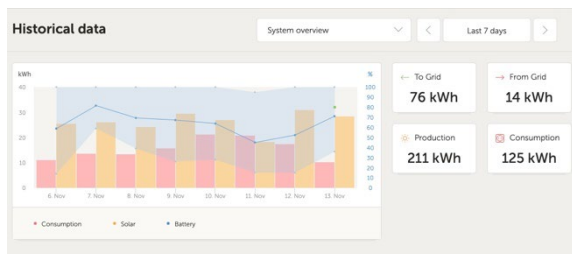
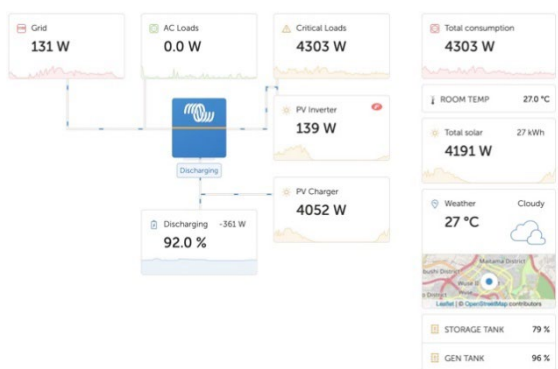
Anslutning av programmerbart relä, temperatursensor och spänningssensor. Den fjärrstyrda ingången kan även konfigureras för att acceptera Victron smallBMS.





Konfigurera och övervaka med VictronConnect

En inbyggd Smart Bluetooth-anslutning gör det möjligt att snabbt övervaka eller ändra inställningar på Multi RS.



VRM-portal

När Multi RS är kopplad till en GX-enhet med internetanslutning får du tillgång till vår kostnadsfria webbplats för fjärrövervakning (VRM). Här kan du se alla dina systemdata i ett detaljerat grafiskt format. Systeminställningar kan ändras på avstånd via portalen. Larm kan mottas via e-post.

Multi RS Solar		48/6000
VÄXELRIKTARE		
DC-spänningsintervall, ingång	38 – 62 V (1)	
Utgång	Utgångsspänning: 230 VAC ± 2 % Frekvens: 50 Hz ± 0,1 % (2)	
Kont. utgångsström vid 25 °C	Linjär ökning från 4800 W vid 46 VDC till 5300 W vid 52 VDC	
Kont. utgångsström vid 40 °C	4500 W	
Kont. utgångsström vid 65 °C	3000 W	
Toppeffekt	9 kW i tre sekunder	
Utgångsström vid kortslutning	50 A	
Maximal kontinuerlig ström	25 A	
Maximalt växelriktarskydd mot AC-utgångsöverström	30 A	
Maximal verkningsgrad	96,5 % vid 1 kW-belastning 94 % vid 5 kW-belastning	
Nollbelastningsström	20 W	
Inkopplingsström	Ej tillämpligt	
Frånkoppling vid lågt batteri	37,2 V (justerbar)	
Omstart vid lågt batteri	43,6 V (justerbar)	
SOLCELL		
Maximal DC-spänning	450 V	
Startspänning	120 V	
MPPT-driftspänningsintervall	80 – 450 V (3)	
Maximal solcellsingångsström vid drift	18 A	
Maximal solcells-kortslutningsström för skydd mot omvänd polaritet	20 A	
Maximal DC solcells-laddningseffekt	4000 W	
Maximal kortslutningsström för solceller (Isc PV)	30 A	
Gränsvärde för jordläckage	30 mA	
Isoleringsfelsnivå (detektering före start)	100 kΩ	
LADDARE		
Programmerbar laddningsspänningsintervall (VDC)	36 – 60 V	
Laddningsspänning "absorption" (V DC)	Standardinställning: 57,6 V (justerbar)	
Laddningsspänning "float" (V DC)	Standardinställning: 55,2 V (justerbar)	
Maximal AC-laddningsström vid 230 VAC	5000 W	
Maximal kombinerad laddningsström	100 A (8)	
AC-ingång, strömbegränsning	31 A	
Batteritemperatursensor	Ja	
Batterispänningskontroll	Ja	
ALLMÄNT		
Parallell- och trefasdrift	Nej	
Programmerbart relä (4)	Ja	
Skydd (5)	a - g	
Datakommunikationsport	VE.Direct-port och VE.Can-port (6)	
Bluetooth-frekvens	2402 – 2480 MHz	
Bluetooth-effekt	4 dBm	
Analog/digital ingångsport för allmänna ändamål	Ja, 2x	
Fjärrstyrning på/av	Ja	
Drifttemperaturintervall	- 40 till + 65 °C (fläktassisterad kylning)	
Maximal driftshöjd	2000 m	
Fuktighet (ej kondenserande)	max 95 %	
HÖLJE		
Material & färg	stål, blå RAL 5012	
Skyddsklass	IP21 Skyddsklass: I	
Batterianslutning	M8-bultar	
230 VAC-anslutning	Skrutterminaler 13 mm ² (6 AWG)	
Vikt	11 kg	
Dimensioner (h x b x d)	425 x 440 x 125 mm	
STANDARDER		
Säkerhet	EN-IEC 60335-1, EN-IEC 60335-2-29, EN-IEC 62109-1, EN-IEC 62109-2 EN 55014-1, EN 55014-2	
Emission, Immunitet	EN-IEC 61000-3-2, EN-IEC 61000-3-3 IEC 61000-6-1, IEC 61000-6-2, IEC 61000-6-3, Föroreningsgrad 2	
<ol style="list-style-type: none"> Lägsta uppstartsspänning är 41 V. Avstängning av växelriktaren kan ställas in på så lågt som 32 VDC men den kan stängas av vid låg AC-utgångsspänning (pga belastning). Frånkoppling för överspänning vid 65,5 V. Kan ställas in på 60 Hz Driftintervallen för MPPT begränsas också av batterispänning - PV VOC får inte överstiga 8 x batteifloatspänning. Ex: en maxgräns för batterispänning 50 V ska ha en maxgräns för solcellspaneler på 400 V. - se produktmanualen för mer information. Programmerbart relä som bland annat kan ställas in för allmänt larm, DC-underspänning eller start-/stoppfunktion för genset. DC-kapacitet: 4 A upp till 35 VDC och 1 A upp till 70 VDC Skyddsnyckel: <ol style="list-style-type: none"> kortslutning utgång överbelastning batterispänning för hög temperatur för hög temperatur för hög 230 VAC på växelriktarutgången solcellsjordläckage Anslutning till en GX-enhet (ex. Cerbo GX) måste göras via VE.Can-gränssnittet. VE.Direct-gränssnittet är för anslutning till GlobalLink 520 och till en dator, genom att använda en VE.Direct till USB till kabel. Laddarens börvärde (float och absorption) kan ställas in på högst 60 V. Utgångsspänningen på laddarterminalerna kan vara högre, på grund av temperaturkompensation samt av kompensation för spänningsbortfall över batterikablarna. Den maximala utgångsströmmen minskar linjärt från fullström vid 60 V till 5 A vid 62 V. Utjämningsspänningen kan ställas in på högst 62 V, utjämningsströmprocenten kan ställas in på högst 6 %. Maximal laddningsström från AC- och DC-källor varierar med AC- och DC-spänningar Se produktmanualen för mer detaljerade begränsningsspecifikationer på grund av dessa variabler. 		